

**FÉDÉRATION
FRANÇAISE**

DE CYCLISME



@ffc.fr  FFCofficiel  FFCyclisme

- DOSSIER D'INVITATION -

**CHALLENGE NATIONAL BMX
&
CHAMPIONNATS DE FRANCE BMX**

SAISON 2016

**SAINT ETIENNE (RHÔNE ALPES)
01, 02 et 03 juillet 2016**



FÉDÉRATION
FRANÇAISE
DE CYCLISME



@ffc.fr f FFCofficiel t FFCyclisme



SAINT-ETIENNE
PARC DE MEONS

CHAMPIONNATS DE FRANCE BMX

1^{ER} AU 3 JUILLET 2016

TARIFS
BILLETTERIE SUR PLACE
GRATUIT LE VENDREDI
1 JOURNÉE : 6€
PACK 2 JOURS : 10€
GRATUIT
POUR LES -14 ANS

ville de **Saint-Étienne**
L'expérience design

Rhône-Alpes

Loire
LE DÉPARTEMENT

SAINT-ETIENNE
métropole
COMMUNAUTÉ URBAINE

GLE
ITALIAN PERFORMANCE

ŠKODA



Crédit Mutuel
Banque à qui parler

francetv
sport

EUROSPORT



ACCUEIL / CONFIRMATION D'INSCRIPTION

Un point d'accueil sera à votre disposition à l'entrée du site.

Il permettra :

- de recevoir les coureurs ou leurs responsables afin de leur procurer toutes les informations nécessaires quant au déroulement des épreuves, des essais, aux installations de camping, etc.
- la confirmation des inscriptions, la remise des plaques latérales, l'attribution des badges pour les officiels.

Les enveloppes ne seront remises qu'aux **pilotes sur présentation de leur licence de l'année en cours (droits d'engagements réglés)**.

Horaires d'ouverture :

- Vendredi 01 Juillet : de 10h30 à 21h00
- Samedi 02 Juillet : de 08h00 à 14h00

DN :

Les bracelets permettant l'accès aux zones de compétition (DN1 : 3 bracelets, DN2 : 2 bracelets) vous seront distribués au point d'accueil. Ces bracelets doivent impérativement être portés avec le badge à l'année DN pour vous permettre de circuler dans l'enceinte sportive.

Comités Régionaux :

2 badges et 2 bracelets permettant l'accès aux zones de compétition sera distribué à chaque comité régional (1 pour le représentant, 1 pour l'entraîneur).

Officiels, Presse, VIP:

La remise des badges/bracelets aura lieu tout le week-end à l'accueil.

ENGAGEMENTS

Les inscriptions doivent être faites, **par les comités régionaux** à l'issue du Challenge France selon la liste des pilotes sélectionnés, sur le site de la FFC, rubrique « engagements en ligne ».

La clôture des engagements est fixée au jeudi 23 juin 2016 22 h.

Le désengagement doit être signalé au correspondant régional.

AUCUN REMBOURSEMENT NE SERA EFFECTUE.

Rappel : Seuls les pilotes nationaux ayant participé au championnat régional et les pilotes qualifiés à l'issue des 3 manches du Challenge France de leur zone interrégionale sont autorisés à courir.

MONTANT DES INSCRIPTIONS

Pour le Challenge National :

- **21** Euros par pilote et par course

Pour des Championnats de France :

- **29** Euros par pilote et par course

PLAQUES

Chaque BMX devra être équipé, en plus de la plaque frontale, d'une plaque d'identification latérale qui sera fournie par la FFC et qui devra être fixée sur le cadre. Cette plaque servira pour le contrôle des arrivées à l'aide de la photo-finish.

Tout coureur dont le vélo ne sera pas équipé de la plaque de l'évènement se verra refuser le départ et cela dès les essais.

RÉCOMPENSES

Les coupes et prix seront remis aux trois premiers pilotes de chaque catégorie sur le podium lors de la cérémonie protocolaire en présence des personnalités F.F.C.

A l'arrivée des finales, les pilotes de la 4^{ème} à la 8^{ème} place se verront remettre leurs récompenses directement après la zone d'arrivée.

Grille de prix pour les catégories de championnat

| CHAMPIONNAT DE FRANCE « Elite Homme / Elite Dame » & « Junior Homme / Junior Dame » | | | | |
|--|--------------------------|--------------------------|--------------------------|--------------------------|
| | ELITE HOMME | ELITE DAME | JUNIOR HOMME | JUNIOR DAME |
| PLACE | Prix en Euros | Prix en Euros | Prix en Euros | Prix en Euros |
| 1 ^{er} | 650 | 650 | 300 | 300 |
| 2 ^{ème} | 450 | 450 | 200 | 200 |
| 3 ^{ème} | 350 | 350 | 130 | 130 |
| 4 ^{ème} | 250 | 250 | 80 | 80 |
| 5 ^{ème} | 200 | 200 | 60 | 60 |
| 6 ^{ème} | 160 | 160 | 50 | 50 |
| 7 ^{ème} | 130 | 130 | 40 | 40 |
| 8 ^{ème} | 100 | 100 | 30 | 30 |
| TOTAL | 2290 | 2290 | 890 | 890 |

Les prix seront réglés sur place aux pilotes par l'organisateur.

SECTION-PRO & BUTTE A 8M

La section-pro sera utilisée par les pilotes des catégories Elite Homme et Junior Homme.

La butte à 8 mètres sera utilisée par les pilotes des catégories Elite Homme, Elite Dame et Junior Homme.

Les pilotes de la catégorie Junior Dame utiliseront donc la butte de départ traditionnelle.

TIME TRIAL

Depuis 2015, un titre de Champion de France du Time Trial est décerné dans les catégories Elite et Junior (Homme et Femme). La participation au Time Trial est seulement permise aux pilotes remplissant les conditions ci-après :

- Elite Homme : 32 premiers pilotes de la Coupe de France 2016 (puis superfinale à 16),
- Elite Dame : 16 premières pilotes de la Coupe de France 2016 (puis superfinale à 8),
- Junior Homme : 16 premiers pilotes de la Coupe de France 2016 (puis superfinale à 8),
- Junior Dame : 8 premiers pilotes de la Coupe de France 2016 (puis superfinale à 5).

Les résultats du Time Trial serviront à monter les feuilles de race pour la course du lendemain. Pour les pilotes qui ne participent pas au Time Trial, ils seront inclus dans les feuilles de race suivant le classement Coupe de France (et du CPP Challenge France pour les Junior Dame).

L'inscription des pilotes aux Championnats de France valide automatiquement leur participation pour le Time Trial lorsque ces derniers correspondent aux critères de sélections ci-dessus.

La pose des transpondeurs se fera à proximité de la zone d'arrivée avant le début des essais.

LES CATÉGORIES

| CHALLENGE NATIONAL | CHAMPIONNATS de FRANCE |
|---------------------------|-------------------------------|
| Femme 19+ | Cadet filles |
| Homme 17/24 | Cadet garçons |
| Homme 25/29 | Junior Dame |
| Homme 30+ | Junior Homme |
| Cruiser Femme 17+ | Elite Dame |
| Cruiser 17/24 | Elite Homme |
| Cruiser 25/29 | Cruiser Cadet |
| Cruiser 30/39 | Cruiser Junior |
| Cruiser 40+ | |

PROGRAMME PREVISIONNEL *

* Sous réserve de modifications. Les horaires peuvent être adaptés en fonction du nombre d'engagés dans chaque catégorie.

Définition des blocs

| | |
|--------|---|
| BLOC 1 | Cruiser Femme 17+ Cruiser Homme 17/24 Cruiser Homme 25/29 Cruiser Homme 30/39 Cruiser Homme 40+ |
| BLOC 2 | Cruiser Cadet |
| BLOC 3 | Junior Dame + Homme Elite Dame + Homme |
| BLOC 4 | Femme 19+ Homme 17/24 Homme 25/29 Homme 30+ |
| BLOC 5 | Cruiser Junior |
| BLOC 6 | Cadet F+G |

PROGRAMME PREVISIONNEL *

* Sous réserve de modifications. Les horaires peuvent être adaptés en fonction du nombre d'engagés dans chaque catégorie.

Vendredi 01 Juillet 2016

| | |
|--|--|
| Après- Midi (à partir de 14h30) | Essais Championnats de France Junior & Elite |
| | Championnat de France Time Trial |
| | Remise des récompenses Championnats de France Time Trial |

Samedi 02 Juillet 2016

| | |
|---------------------------------|---|
| Matin (à partir de 10h00) | Essais Challenge National 24" |
| | Essais Championnats de France Cadet 24" |
| | Challenge National 24" et Championnats de France Cadet 24" |
| Après- Midi | Remise des récompenses Challenge National 24" et Championnats de France Cadet 24" |
| | Essais Championnats de France Junior & Elite |
| | Championnats de France Junior & Elite |
| | Remise des récompenses Championnats de France Junior & Elite |

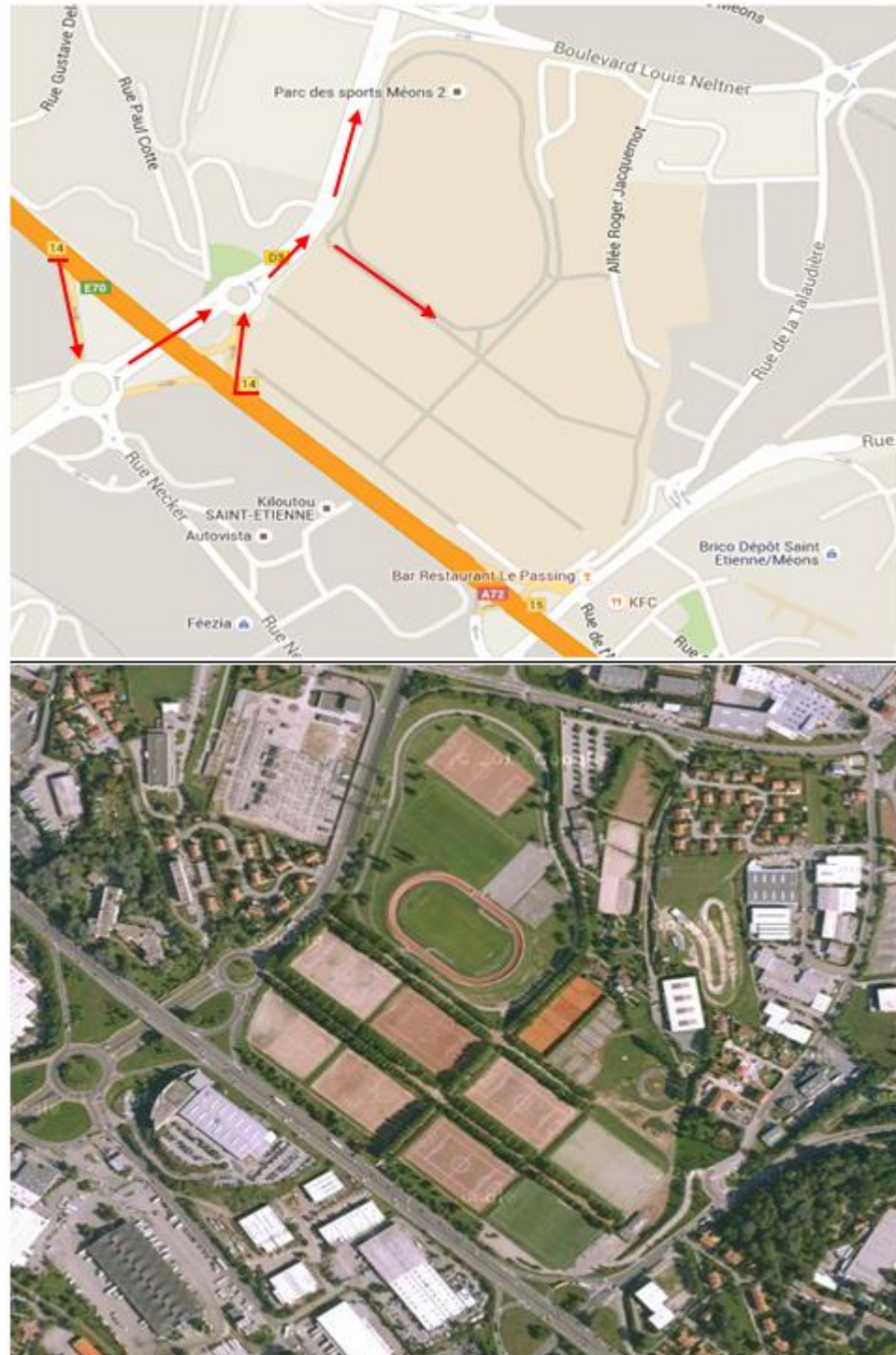
Dimanche 03 Juillet 2016

| | |
|---------------------------------|--|
| Matin (à partir de 08h00) | Essais Challenge National 20" et Championnats de France Junior 24" |
| | Manches qualificatives Challenge National 20" et Championnats de France Junior 24" |
| | Essais Championnats de France Cadet |
| Après- Midi | Manches qualificatives Championnats de France Cadet |
| | Phases finales Challenge National 20" et Championnats de France Junior 24" & Cadet |
| | Remise des récompenses Challenge National 20" et Championnats de France Junior 24" & Cadet |

**ATTENTION : CE TIMING PEUT ETRE SOUMIS A DES
MODIFICATIONS HORAIRES**

INFORMATIONS PRATIQUES

PLAN D'ACCES



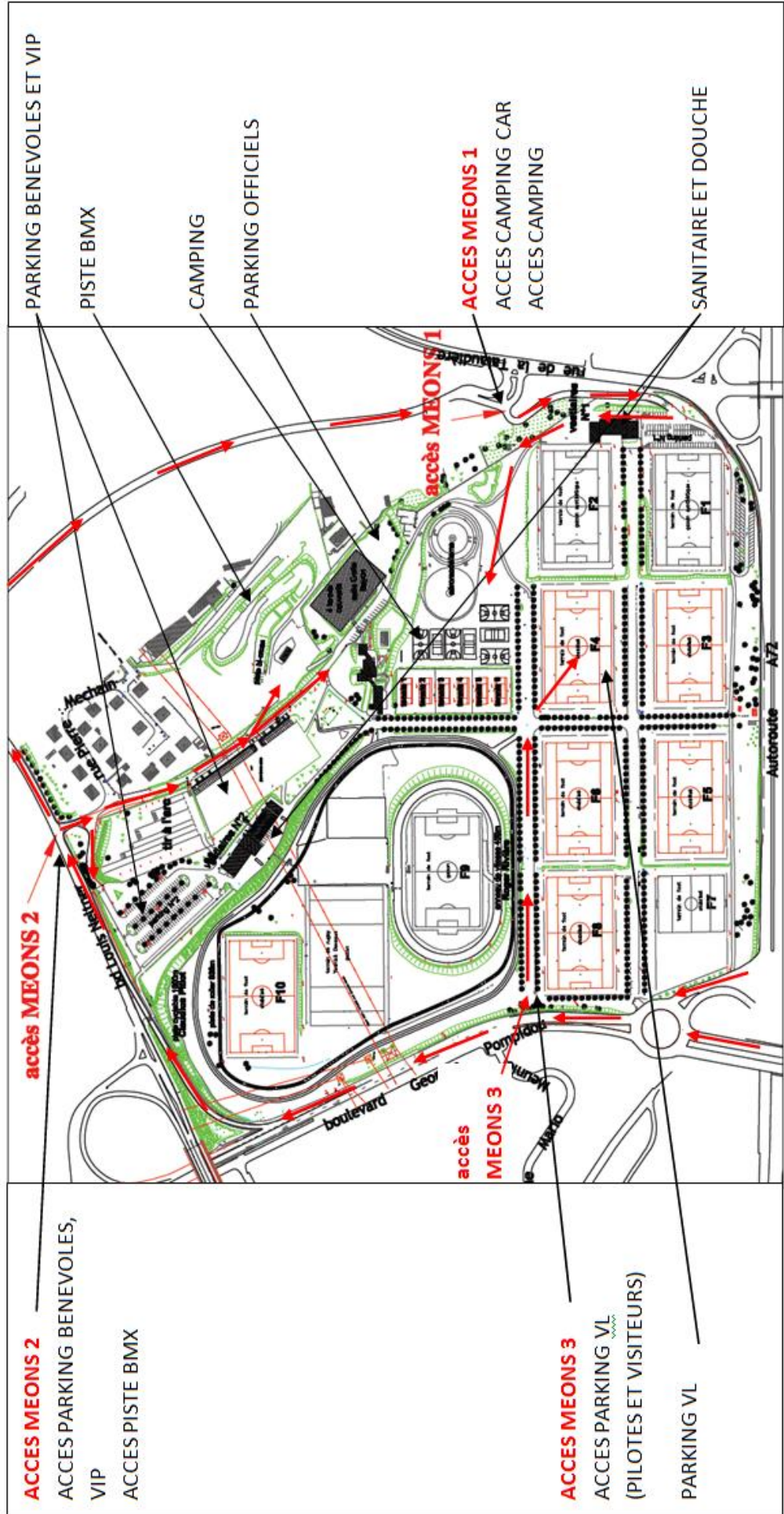
ACCÈS

En arrivant de la A72, prendre la sortie n°14 puis suivre le fléchage mis en place.

Adresse GPS :

Stade de Méons II
Boulevard Nelter, bâtiment 2
42000 SAINT ETIENNE

PLAN D'IMPLANTATION



PARKING

Un parking sera assuré au cœur du site pour les officiels, la presse, les VIP. L'accès en sera strictement règlementé et réservé aux véhicules accrédités.

L'emplacement du parking pour les compétiteurs est situé dans parc de Méons (accès Méons 3) et sera gratuit.

Un fléchage sera mis en place pour vous permettre d'accéder aux différents parkings.

CAMPING

Une zone pour les camping-cars sera mise en place (accès Méons 1) avec douches et électricité.

Vous trouverez ci-après le bulletin de réservation camping à remplir et à **transmettre impérativement par courrier accompagné du règlement avant le 18 juin 2016.**

Les personnes qui souhaitent être placées ensemble, doivent impérativement le signaler en le mentionnant sur le bulletin de réservation. Tous les bulletins et règlements doivent alors être retournés sous le même pli.

Le camping ouvrira à partir du 01^{er} Juillet avec possibilité de rester jusqu'au lundi 04 juillet inclus pour ceux qui le souhaitent.

BULLETIN DE RESERVATION CAMPING

Fiche réservation camping BMX : 01, 02 & 03 juillet

CAMPING-CAR (50€)

TENTE (20€)

Nom : Prénom :

Club : Comité :

Tél.: E-mail :

Immatriculation :

Arrivée prévue le vers h

Je réserve emplacement(s) x 50 euros =euros

Je réserve emplacement(s) x 20 euros =euros

**Règlement par chèque bancaire joint à l'ordre de SAINT ETIENNE
BMX**

Adresse postale :

SAUMET Murielle
Le clos des Ollagnières
43110 AUREC SUR LOIRE

EMPLACEMENTS COMITES, CLUBS ET TEAMS

Des emplacements gratuits seront mis à disposition pour les Comités Régionaux pour une tente de 6m x 3m maximum.

Des emplacements sont également disponibles pour les clubs et les teams pour un montant de 150€ pour une tente de 6m x 3m maximum.

Vous trouverez ci-après le bulletin de réservation d'emplacement à transmettre impérativement (**même pour les Comités Régionaux**) par courrier accompagné du règlement **avant le 18 juin 2016**.

EMPLACEMENTS TENTES PILOTES COMITE REGIONAUX - CLUBS - TEAMS

Fiche réservation pour les 01, 02 & 03 juillet 2016

(Emplacement de 6m x 3m)

COMITE REGIONAL CLUB TEAM

Nom de la structure :

Comité Régional d'appartenance :

Responsable :

Adresse :

Code postal : Ville :

Tél.: E-mail :

Je réserve.....emplacement(s) x 150 euros =
.....euros

(Emplacement gratuit pour les Comités Régionaux)

**Règlement par chèque bancaire joint à l'ordre du SAINT ETIENNE
BMX**

Adresse postale :

MOREIRA Adriano
95 rue du Docteur Louis Destre
42100 St Etienne

ESPACE VIP

Un espace VIP sera accessible aux porteurs d'un badge et d'une invitation pour venir voir les compétitions.

VILLAGE - RESTAURATION

Des boutiques spécialisées seront présentes pour tous vos besoins en matériels et équipements de compétition.

Les distributeurs vous feront découvrir leurs produits et les gammes 2016.

La restauration sera assurée par des bénévoles qui vous proposeront une grande variété de menus (sucré et salé) pour des prix adaptés à tous les budgets.

La restauration sera assurée à compter du vendredi midi et jusqu'au dimanche inclus.

TARIFS DES ENTREES

| Tarifs <i>(gratuit le vendredi et pour les moins de 14 ans)</i> | |
|---|-------------|
| Samedi | 6 € |
| Dimanche | 6 € |
| Pass week-end | 10 € |

Pour le confort des spectateurs assis, aucune personne debout ne sera autorisée à rester devant la tribune.

Un espace pour les personnes à mobilité réduite sera réservé devant la tribune.

Pour d'évidentes raisons de sécurité et pour le confort de tous, aucun vélo ne sera toléré dans le public.

PARC VELO

Un parc à vélos gardienné sera mis gracieusement à la disposition des compétiteurs tout au long du week-end. 2 bracelets seront au remis aux pilotes lors du retrait de leur dossier. Un bracelet devra être fixé sur le vélo et un autre devra être fixé au poignet du compétiteur.

Les vélos devront obligatoirement être munis de leur bracelet d'identification. Aucun vélo ne pourra sortir du parc pilote sans présentation du bracelet correspondant fixé au poignet du compétiteur

SECURITE

La sécurité du site sera assurée de jour comme de nuit par une société de gardiennage et des bénévoles de l'organisation.

Certaines zones ne seront accessibles qu'aux personnes munies de badges ou d'accréditations.

Merci de vous conformer aux instructions des agents de sécurité.

Compte tenu qu'il n'y aura pas de « parc vélo » de mis en place, merci à tous d'être vigilant sur ce point.

SECOURS

Les secours sont assurés par la Croix Rouge et un médecin, spécialisé en traumatologie sportive.

PHOTOGRAPHES

Seuls les photographes accrédités auront accès à la piste

Seront accrédités les titulaires d'une carte de presse et les photographes pouvant justifier d'une activité sur un site généraliste reconnu de BMX et titulaires d'une licence FFC.

La carte de presse vous sera demandée pour obtenir votre accréditation.

Les photographes de club n'auront pas accès à la piste.

L'accréditation est à demander par mail à Sylvie PASQUALIN (responsable communication de la Fédération Française de Cyclisme) à :

s.pasqualin@ffc.fr

Renseignements :

Pour d'autres informations merci de contacter :



Saint Etienne BMX

Adrien MOREIRA - Président

Mail : amoreira42@aol.com

Tel : 06.75.01.58.96



Fédération Française de Cyclisme

Jonathan NOYANT - Coordinateur BMX

Mail : j.noyant@ffc.fr

Tel : 01.81.88.09.36



HÉBERGEMENT



LES PALATINES
19 square Amouroux
42100 Saint-Etienne
TÉL. 04 77 80 76 19 **5min**
FAX 04 77 80 67 22
MAIL les-palatines@orange.fr
WEB www.hotelpalatines.fr



RESIDHOTEL
5 rue Louis Braille
42000 Saint-Etienne **5min**
TÉL. 04 77 45 10 00
FAX 04 77 41 48 95
MAIL responsable.stetienne@residhotel.com
WEB www.residhotel.com



PARK AND SUITES
1 rue Marthoury
42270 Saint-Priest en Jarez
TÉL. 04 77 92 94 71 **10min**
FAX 04 77 92 97 22
MAIL spj@parkandsuites.com
WEB www.parkandsuites.com



CITY LOFT HOTEL
15 rue Gambetta
42000 Saint-Etienne **3min**
TÉL. 04 77 30 35 00
FAX 04 77 30 35 10
MAIL reservation@cityloftohotel.com



HÔTEL F1
235 rue de la Péronnière
42100 Saint-Etienne **5min**
TÉL. 08 91 70 53 83
FAX 04 77 73 68 39
MAIL h2428-re@accor.com
WEB www.hotelF1.com



LE NATIONAL HÔTEL
3 rue Cugnot
42100 Saint-Etienne **5min**
TÉL. 04 77 33 11 97
FAX 04 77 41 99 35
MAIL hotellenational@orange.fr
WEB www.hotel-le-national.com



FIRM' HÔTEL
37 rue Jean Jaurès
42700 Firminy **20min**
TÉL. 04 77 56 08 99
FAX 04 77 89 00 69
MAIL firmhotel@wanadoo.fr
WEB www.firmhotel-restaurant-firminy.fr



LA CHARPINIÈRE
Lieu dit «La Charpinère»
42330 Saint-Galmier **30min**
TÉL. 04 77 52 75 00
FAX 04 77 54 18 79
MAIL reception@lacharpiniere.com
WEB www.lacharpiniere.com



HÔTEL FURANIA
18 rue de la Résistance
42100 Saint-Etienne **5min**
TÉL. 04 77 32 19 82
FAX 04 77 41 17 42
MAIL furania1@free.fr
WEB www.hotelfurania.com

HÔTEL DE LA TOUR
1 & 3 rue mercière
42100 Saint-Etienne **5min**
TÉL. 04 77 32 28 48
MAIL hoteldelatur@libertysurf.fr
WEB www.hoteldelatur.fr

PREMIÈRE CLASSE
1 rue Edouard Gare
ZA Les Communaux
TÉL. 04 77 35 43 33 **20min**
FAX 04 77 79 77 08
MAIL stetienne.aeroport@premiereclasse.fr
WEB www.premiereclasse.com

HÔTEL VULCAIN
1 rue du Puits Gillier
42151 l'Horme **20min**
TÉL. 04 77 22 17 11
FAX 04 77 29 07 95
MAIL hvln@voila.fr
WEB www.hotel-vulcain.com

ACTUEL HÔTEL
1 rue Edouard Gare
ZA Les Communaux **20min**
TÉL. 04 77 36 52 52
FAX 04 77 36 52 51
MAIL actuel.hotel42@wanadoo.fr
WEB www.actuel-hotel.com

INTER HOTEL L'ACROPÔLE
Rue Jean Moulin
42150 La Ricamarie **10min**
TÉL. 04 77 80 06 01
FAX 04 77 57 27 45
MAIL hotel.acropole@gmail.com
WEB www.interhotel-acropole.com

IBIS LA TERRASSE
35 place Massenet
42100 Saint-Etienne **8min**
TÉL. 04 77 93 31 87
FAX 04 77 93 71 29
MAIL ibis.saintetienne.terrasse@orange.fr
WEB www.ibis.com/fr

BEST WESTERN
2 boulevard Pierre Desgranges
42160 Andrézieux-Bouthéon **30min**
TÉL. 04 77 36 10 50
FAX 04 77 36 10 57
MAIL reception@bw42.fr
WEB www.saint-etienne-hotel.fr

IBIS CHÂTEAU CREUX
35 avenue Denfert Rochereau
42100 Saint-Etienne **3min**
TÉL. 04 77 37 90 90
FAX 04 77 38 47 65
MAIL ibis.saintetienne.garechateaucreux@orange.fr
WEB www.ibis.com/fr

IBIS BUDGET ST-ETIENNE
21, boulevard Pempidou
42000 Saint-Etienne **3min**
TÉL. 08 92 68 31 65
FAX 04 77 38 47 65
MAIL h2544@accor.com
WEB www.ibis.com

LE CHEVAL NOIR
11 rue François Gillet
42100 Saint-Etienne **8min**
TÉL. 04 77 33 41 72
FAX 04 69 96 93 90
MAIL contact@hotel-avalnoir@free.fr
WEB www.hotel-chevalnoir.com

AUSTRIA
21 place Massenet
42000 Saint-Etienne **8min**
TÉL. 04 77 93 47 77
FAX 04 77 92 54 32
MAIL contact@hotel-austria.fr
WEB www.hotel-austria.fr

KYRIAD
77 rue de la Montat
42100 Saint-Etienne **5min**
TÉL. 04 77 21 12 21
FAX 04 77 41 57 28
MAIL kyriadstetienne@araboy.com
WEB www.kyriad-saint-etienne-centre.fr

CAMPANILE ST-ETIENNE
Zac du Bourdon
42400 Saint-Chamond **20min**
TÉL. 04 77 22 01 01
MAIL saintchamond@campanile.fr
WEB www.campanile.com

CAMPANILE VILLARS
Rue de l'artisanat
42390 Villars **10min**
TÉL. 04 77 92 37 37
FAX 04 77 93 18 58
MAIL stetienne.villars@campanile.fr
WEB www.campanile.fr

HÔTEL MERCURE
Rue de Wuppertal
42100 Saint-Etienne **5min**
TÉL. 04 77 42 81 81
FAX 04 77 42 81 89
MAIL h1252@accor.com
WEB www.mercure-saint-etienne-parc-europe.com